



## PAPIERY BIUROWE **PAPIERY BIUROWE**

Asortyment oferowany przez Grupę Europapier to papiery biurowe o międzynarodowej pozycji, które zaspokajają potrzeby każdego biura i są dostępne w 13 krajach Europy Środkowo-Wschodniej. Dzięki zróżnicowanym poziomom jakości od standardowego do najwyższego, nawet indywidualne wymagania ekonomiczne zostaną zaspokojone. Państwa biuro jest z pewnością właściwym miejscem dla naszego papieru. Zoptymalizowane, przyjazne dla użytkownika produkty charakteryzujące się wyjątkowo korzystnym stosunkiem jakości do ceny.



## IQ – THE IDEAL PAPER SOLUTION

### IQ premium – standard dla ponadprzeciętnych osiągnięć

Kod artykułu: IQPREM\*

#### Opis produktu

Przez swoją wysoką stabilność papier ten bardzo dobrze nadaje się **do wydruku laserowego i atramentowego oraz do kopiarek i faksów**. Wysoki stopień bieli oraz ponadprzeciętna grubość sprzostają największym oczekiwaniom.



\*)

#### Certyfikaty papiernicze

FSC Mixed Credit: GFA-COC-001390

#### Charakterystyka

- **Bardzo wysoka białość CIE 168**
- **Idealna nieprzezroczystość**
- Przyjemny w dotyku
- 80 g/m<sup>2</sup> produkowany w wyjątkowej technologii TRIOTEC®
- Optymalne funkcjonowanie i konserwacja sprzętu dzięki niewielkiemu pyleniu
- Szeroka gama gramatur
- Dostępny z CleverGrip (A4, 80 g/m<sup>2</sup>)
- **TERAZ z technologią ColorLok™** (do 160 g/m<sup>2</sup>)



Gramatura (g/m <sup>2</sup> )	70–250	Formaty (DIN)	A3, A4, A5
-------------------------------	--------	---------------	------------

### IQ allround – multitalent

Kod artykułu: IQALL\*

#### Opis produktu

Idealna jakość papieru IQ Allround reprezentuje jednocześnie **wysoki standard i wysoką ekonomiczność**. Jest to papier przeznaczony do codziennego użytku. Ten multitalent nadaje się przez to szczególnie do urządzeń laserowych, kopiujących i nie pozostawia nic do życzenia dla monochromatycznego druku atramentowego. Jakość i ekologia uzupełniają się tutaj harmonijnie.

#### Charakterystyka

- **Wysoka białość CIE 160**
- **Wszechstronne zastosowanie** – dla codziennej komunikacji
- Przyjemna biel i dobra sztywność



Gramatura (g/m <sup>2</sup> )	80	Formaty (DIN)	A3 i A4
-------------------------------	----	---------------	---------

### IQ economy – ekonomiczny papier biurowy

Kod artykułu: IQECO\*

#### Opis produktu

IQ economy jest **ekonomicznym papierem biurowym**, nadaje się **do wszystkich czarno-białych standardowych kopii i wydruków**, przy których ważna jest minimalizacja kosztów. Także do użytku w monochromatycznych drukarkach atramentowych.

#### Charakterystyka

- **Biały: białość CIE 146**
- **Duże oszczędności w użytkowaniu**
- Odpowiedni do wydruków czarno-białych
- Dobra sztywność



Gramatura (g/m <sup>2</sup> )	80	Formaty (DIN)	A3 i A4
-------------------------------	----	---------------	---------



## IQ color – barwiony papier dla wszystkich zastosowań

### Kod artykułu: IQC\*

#### Opis produktu

Nowoczesny **papier o szerokiej palecie kolorów**, doskonałej jednolitości barw, gwarantujący bezawaryjne drukowanie. Polecany **do druku atramentowego, laserowego i kopiowania**. Dostępny w kolorach pastelowych i intensywnych w gramaturach 80 i 160. Ryza zawiera 500 ark. (80 g/m<sup>2</sup>) oraz 250 ark (160 g/m<sup>2</sup>). W kartonie mieści się 5 ryz. IQ color mix to wyjątkowe zestawienie kolorów w opakowaniach po 100 ark. (4 kolory po 25 ark.) lub w ryzach po 250 ark. (5 kolorów po 50 ark.).

#### Certyfikaty papiernicze

FSC Mixed Credit: GFA-COC-001390

#### Charakterystyka

- **Wyjątkowa gama kolorów**
- **Doskonała jednorodność kolorów**
- Bezpieczne barwniki zgodne z Europejskim Standardem w Zakresie Bezpieczeństwa Zabawek
- **Doskonała wydajność**



Gramatura (g/m <sup>2</sup> )	80–160	Formaty (DIN)	29 kolorów w A3 i A4
-------------------------------	--------	---------------	----------------------

## Technologia optymalna dla druku: TRIOTEC®

Wychodząc naprzeciw oczekiwaniom klientów, firma Mondi wprowadziła innowacyjną technologię TRIOTEC®.

Technologia TRIOTEC® – unikalny system łączenia warstwy z włókien wtórnych z dwoma odrębnymi warstwami z ekologicznie nieszkodliwych włókien pierwotnych.



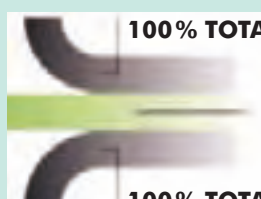
„Kanapkowa technologia” jest wykorzystywana w produkcji nart do poprawy stabilności podczas zjazdów z dużą szybkością. Zespół Mondi przeniósł tę innowacyjną technologię do produkcji papieru. Używając tylko materiałów najwyższej jakości i „technologii kanapkowej” stworzył papier o perfekcyjnej stabilności.

Rezultat: IQ premium z technologią TRIOTEC® o ulepszonej stabilności znajduje odbicie w wyjątkowej bezawaryjności drukowania i niskim stopniu pylenia. Dodatkowo papier IQ premium odznacza się wysoką białością, nieprzezroczystością i gładką powierzchnią.

IQ premium z Mondi – to produkt najwyższej jakości dbający o środowisko – warstwa po warstwie.



**100% ELEMENTARY CHLORINE FREE**



**100% TOTALY CHLORINE FREE**

**RECYCLED**

**100% TOTALY CHLORINE FREE**



## HP – papiery codziennego zastosowania



**Zastosowanie:** korespondencja biznesowa, prezentacje, kolorowe tabele i wykresy, newslettery, raporty sprzedażowe



### Certyfikaty papiernicze

PEFC: PEFC/06-37-03 (70%) (HP Color Laser, HP Laser Jet, HP Printing, HP Bright White Inkjet, HP All-In-One, HP Multipurpose)  
Technologia ColorLok™

### Charakterystyka

- **Wysoka jakość papierów HP** oczekiwany efekt bez straty czasu i pieniędzy
- **Pełny zakres:** od druku atramentowego w biurze po profesjonalny kolorowy druk cyfrowy
- Idealne do drukarek, atramentów i tonerów marki HP
- **Dostosowane do większości zastosowań biurowych** począwszy od wydruków czarno-białych po kolorowe wydruki laserowe
- Technologia ColorLok™ – wyraźniejszy tekst, krótszy czas schnięcia, wyraźne kolory

#### HP COLOUR LASER PAPER

Kod produktu	g/m <sup>2</sup>	Format	Ilość ark. w ryzie	Ilość ryz. w kart.
CHPC090/320x450	90	SRA3	500	3
CHPC390	90	A3	500	4
CHPC490	90	A4	500	5
CHPC100/320x450	100	SRA3	500	3
CHPC310	100	A3	500	4
CHPC410	100	A4	500	5
CHPC120/320x450	120	SRA3	250	5
CHPC312	120	A3	250	6
CHPC412/250	120	A4	250	8
CHPC160/320x450	160	SRA3	250	4
CHPC316	160	A3	250	5
CHPC416/250	160	A4	250	5
CHPC200/320x450	200	SRA3	250	3
CHPC320	200	A3	250	4
CHPC420/250	200	A4	250	4
CHPC250/320x450	250	SRA3	125	5
CHPC325	250	A3	125	6
CHPC425	250	A4	125	4
CHPC280/320x450	280	SRA3	125	5
CHPC328	280	A3	125	5
CHPC428	280	A4	125	6
CHPC300/450x320	300	SRA3	125	5

#### HP PRINTING PAPER

CHP480	80	A4	500	5
CHP380	80	A3	500	5

#### HP COPY PAPER

CHPCO480	80	A4	500	5
----------	----	----	-----	---

#### HP BRIGHT WHITE INKJET PAPER

CHPBW490/250	90	A4	250	10
--------------	----	----	-----	----

#### HP OFFICE PAPER

CHPO480	80	A4	500	5
---------	----	----	-----	---

#### HP ALL-IN-ONE PAPER

CHPA480/250	80	A4	250	10
-------------	----	----	-----	----

#### HP MULTIPURPOSE PAPER

CHPM480	80	A4	500	5
---------	----	----	-----	---



## Technologia ColorLok™

Technologia ColorLok™ zatrzymuje kolory na powierzchni papieru, w rezultacie czego wydruki są wyraźniejsze i ostrzejsze, kolory przyciągają wzrok, a czas wysychania tuszu ulega skróceniu. Dzięki temu ryzyko powstawania smug jest mniejsze, a użytkownicy mogą wykorzystać pełną szybkość drukarek.

Technologia ColorLok™ jest gwarancją najwyższych standardów.

### Zalety papieru ze standardem wydajności ColorLok™:

- żywe kolory
- głębsze odcienie czerni
- bardziej wyrazisty obraz
- krótszy czas schnięcia wydruku
- większa niezawodność użycia w różnych urządzeniach drukujących



WYRAŹNIEJSZE  
OSTRZEJSZE  
JASKRAWSZE  
GŁĘBSZE



Papiery HP Everyday  
doskonale współgrają z drukarkami,  
tusząmi i tonerami HP.

HP Papers  
Get it Right the first Time ®





## COLOR COPY



**astosowanie:** druk cyfrowy

### Color Copy

**Kod artykułu: CC\***

#### Opis produktu

**Specjalistyczny papier satynowany do druku laserowego**, który spełnia najwyższe wymagania nowoczesnych kopiarek i drukarek. **Idealna biel i doskonała jakość struktury** papieru zapewniają optymalne nanoszenie tonera, wspaniały kolor kopii oraz stałą, wysoką jakość. Idealny do prezentacji, raportów sprzedaży oraz dokumentów biznesowych. Posiada przezroczyste opakowanie wielokrotnego zamykania.

#### Certyfikaty papiernicze

FSC Mixed Credit: GFA-COC-001390

#### Charakterystyka

- **Wyraźny druk i specjalne uszlachetnienie powierzchni dla oddania wyrazistych kolorowych obrazów**
- Równomierna absorpcja tonera
- Doskonałe odwzorowanie punktu rastrowego w wysoko wydajnych drukarkach
- Idealna płaska powierzchnia
- Zmniejszone zużycie urządzeń drukarskich



Gramatura (g/m <sup>2</sup> )	90–350	Formaty (DIN)	A4, A3, SRA3 (32x45 cm)
-------------------------------	--------	---------------	-------------------------



The mark of responsible forestry

## Color Copy Coated

**Kod artykułu: CCCG\*, CCCS\***

#### Opis produktu

Wysokiej jakości biały, satynowany papier do kolorowych kopiarek i drukarek laserowych. Występuje w dwóch rodzajach specjalnej powierzchni: **silk** (unikalne połączenie wysokiej białości i jedwabistej powierzchni) i **glossy** (harmonijne połączenie wysokiej białości i błysku). Idealny do obustronnego wydruku zdjęć, prezentacji, raportów oraz innych wysokiej jakości dokumentów biznesowych. Nietoksyczny, przyjazny środowisku; posiada przezroczyste opakowanie wielokrotnego zamykania.

#### Certyfikaty papiernicze

FSC Mixed Credit: GFA-COC-001390

#### Charakterystyka

- **Najwyższej jakości obustronny druk**
- Dostosowany do wydruków o największych rozdzielczościach
- **Równomierna absorpcja tonera**
- Idealna płaska powierzchnia



Gramatura (g/m <sup>2</sup> )	135–250	Formaty (DIN)	A4, A3, SRA3 (32x45 cm)
-------------------------------	---------	---------------	-------------------------



The mark of responsible forestry

## Color Copy Style

**Kod artykułu: CCS\***

#### Opis produktu

Color Copy Style to **elegancki kremowy papier do cyfrowych systemów kolorowego druku laserowego**, gwarantujący wszystkim wydrukom **szlachetny wygląd**. Posiada certyfikat starzenia ISO 9706, produkowany jest w sposób przyjazny dla środowiska. Wysoki stopień gładkości oraz elegancki naturalny kolor gwarantują doskonałe rezultaty w kolorowych reprodukcjach, wyrazistym tekście oraz w wysokiej jakości monochromatycznych wydrukach. Color Copy Style jest idealny do prezentacji, wykresów, grafik, szablonów – do wszystkich drukowanych aplikacji. Doskonały do komunikacji biurowej i druku cyfrowego. Posiada przezroczyste opakowanie wielokrotnego zamykania.

#### Certyfikaty papiernicze

FSC Mixed Credit: GFA-COC-001390

#### Charakterystyka

- Kremowy odcień
- Wysoka gładkość i nieprzezroczystość
- **Certyfikat ISO 9706 – papier odporny na starzenie**
- **Produkcja przyjazna środowisku**



Gramatura (g/m <sup>2</sup> )	100–200	Formaty (DIN)	A4
-------------------------------	---------	---------------	----



The mark of responsible forestry



# TOP STYLE

Papiery, kartony, koperty ozdobne.



**Zastosowanie:** papiery firmowe, korespondencja biznesowa, materiały promocyjne, oferty, cenniki, kartki okolicznościowe, certyfikaty, ulotki, przekładki, raporty roczne



## Certyfikaty papiernicze

FSC Mixed Credit: GFA-COC-001390  
Green Label  
Carbon Neutral

## Opis produktu

Wyjątkowa kolekcja papierów, kartonów i kopert ozdobnych dostępna w pięciu strukturach. Format A4.

Rzy z papierem o gramaturach: 100/120 zawierają po 50 arkuszy papieru. Rzy w gramaturach 200/220/250 zawierają po 20 arkuszy kartonu.

Uzupełnieniem kolekcji są koperty ozdobne, dostępne we wszystkich strukturach i kolorach. Format DL (110 x 220 mm). Opakowanie zawiera 20 kopert.

W kolekcji występują nowoczesne papiery ekologiczne w strukturze filcowego deseni /Tradition/, strukturze żeberkowanej /Laid/ oraz płótna /Linen/.



**Tradition**  
biały, kość słoniowa, kukurydziany  
100, 120, 250 g/m<sup>2</sup>



**Laid**  
biały, kość słoniowa, kukurydziany  
100, 120, 220 g/m<sup>2</sup>



**Linen**  
biały, kość słoniowa  
100, 120, 220 g/m<sup>2</sup>



**Marmor**  
biały, kość słoniowa  
90, 200 g/m<sup>2</sup>



**Metallic**  
perłowy  
110, 120, 250 g/m<sup>2</sup>

## ZALECENIA

Niskie gramatury papierów TOP STYLE mogą być stosowane do wydruków laserowych i atramentowych. W odniesieniu do wysokich gramatur należy stosować podajnik oraz sprawdzić instrukcję drukarki. Papier Top Style o fakturze metalizowanej zalecamy wyłącznie dla drukarek laserowych. Nieużywany papier należy trzymać w zamkniętym pudełku, co chroni go przed niekorzystnym oddziaływaniem światła.

Więcej na: [www.topstylepaper.com](http://www.topstylepaper.com)

## Tradition – struktura filcowego deseni

Kod produktu	Struktura	Certyfikat	Kolor	g/m <sup>2</sup>	Szt./opak.	Produkt
TSTR410/00/50	tradition		biały	100	50	papier
TSTR410/02/50	tradition		kość słoniowa	100	50	papier
TSTR410/32/50	tradition		kukurydziany	100	50	papier
TSTR425/00/20	tradition		biały	250	20	karton
TSTR425/02/20	tradition		kość słoniowa	250	20	karton
TSTR425/32/20	tradition		kukurydziany	250	20	karton
TSTR-KUV-120/00/20	tradition		biały	100	20	koperty
TSTR-KUV-120/02/20	tradition		kość słoniowa	100	20	koperty
TSTR-KUV-120/32/20	tradition		kukurydziany	100	20	koperty

## Laid – struktura żeberkowa

TSLA410/00/50	laid		biały	100	50	papier
TSLA410/02/50	laid		kość słoniowa	100	50	papier
TSLA410/32/50	laid		kukurydziany	100	50	papier
TSLA422/00/20	laid		biały	220	20	karton
TSLA422/02/20	laid		kość słoniowa	220	20	karton
TSLA422/32/20	laid		kukurydziany	220	20	karton
TSLA-KUV-120/00/20	laid		biały	120	20	koperty
TSLA-KUV-120/02/20	laid		kość słoniowa	120	20	koperty
TSLA-KUV-120/32/20	laid		kukurydziany	120	20	koperty

## Linen - struktura płótna

TSLI410/00/50	linen		biały	100	50	papier
TSLI410/02/50	linen		kość słoniowa	100	50	papier
TSLI422/00/20	linen		biały	220	20	karton
TSLI422/02/20	linen		kość słoniowa	220	20	karton
TSLI-KUV-120/00/20	linen		biały	120	20	koperty
TSLI-KUV-120/02/20	linen		kość słoniowa	120	20	koperty

## Marmor – stylizowana powierzchnia marmuru

TSMA420/00/20	marmor		biały	200	20	karton
TSMA420/30/20	marmor		kość słoniowa	200	20	karton
TSMA-KUV-90/00/20	marmor		biały	90	20	koperty
TSMA-KUV-90/30/20	marmor		kość słoniowa	90	20	koperty

## Metallic – struktura gładka metalizowana

TSME412/PM/50	metallic		perłowy	120	50	papier
TSME425/PM/20	metallic		perłowy	250	20	karton
TSME-KUV-110/PM/20	metallic		perłowy	110	20	koperty

Oznaczenie produktu symbolem Carbon neutral oznacza produkt proekologiczny, do produkcji którego używa się odnawialnych źródeł energii, takich jak: elektrownie wiatrowe, elektrownie wodne, energia słoneczna itp. dażąc tym samym do zminimalizowania emisji dwutlenku węgla oraz negatywnego wpływu produkcji papieru na środowisko do zera.





## LFP (druk dużego formatu)

Kod artykułu: PLOA\*, KOA\*



**zastosowanie:** druk wielkoformatowy

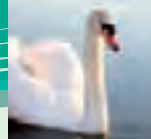
### Opis produktu

Rolki LFP SMART LINE spełnią oczekiwania najbardziej wymagających użytkowników ploterów i kopiarek wielkoformatowych. Wysokiej jakości papier zapewnia bezproblemową pracę urządzeń i doskonałe efekty pracy. Standardowe nawoje rolek to 175 m dla papieru do kopiarek i 50 m dla rolek ploterowych.



Rolki ploterowe					
Kod produktu	g/m <sup>2</sup>	szer. (mm)	dług. (m)	tuba (mm)	ilość rolek w op.
PLOA80/1067/50	80	1067	50	50	1
PLOA80/914/50	80	914	50	50	1
PLOA80/841/50	80	841	50	50	1
PLO80/610/50	80	610	50	50	1
PLOA80/594/50	80	594	50	50	1
PLOA80/420/50	80	420	50	50	2
PLOA80/297/50	80	297	50	50	2
PLOA90/1067/50	90	1067	50	50	1
PLOA90/914/50	90	914	50	50	1
PLOA90/841/50	90	841	50	50	1
PLOA90/610/50	90	610	50	50	1
PLOA90/594/50	90	594	50	50	1
PLOA90/420/50	90	420	50	50	2
PLOA90/297/50	90	297	50	50	2

Rolki ksero					
Kod produktu	g/m <sup>2</sup>	szer. (mm)	dług. (m)	tuba (mm)	ilość rolek w op.
KOA80/914/175	80	914	175	76	1
KOA80/841/175	80	841	175	76	1
KOA80/620/175	80	620	175	76	1
KOA80/594/175	80	594	175	76	1
KOA80/420/175	80	420	175	76	2
KOA80/297/175	80	297	175	76	2



# ETYKIETY



**Zastosowanie:** druk cyfrowy, okładki na CD, etykiety,

## Opis produktu

Etykiety samoprzylepne dostarczane są na arkuszach o formacie A4. Współpracują ze wszystkimi rodzajami drukarek igłowych, atramentowych i z większością drukarek laserowych (patrz zalecenia producenta drukarki). Dostępne w wersji z tzw. Quatro Clean Technology – tj. z krawędziami bezpieczeństwa, które zapobiegają odkładaniu się kleju na mechanizmie drukarki.

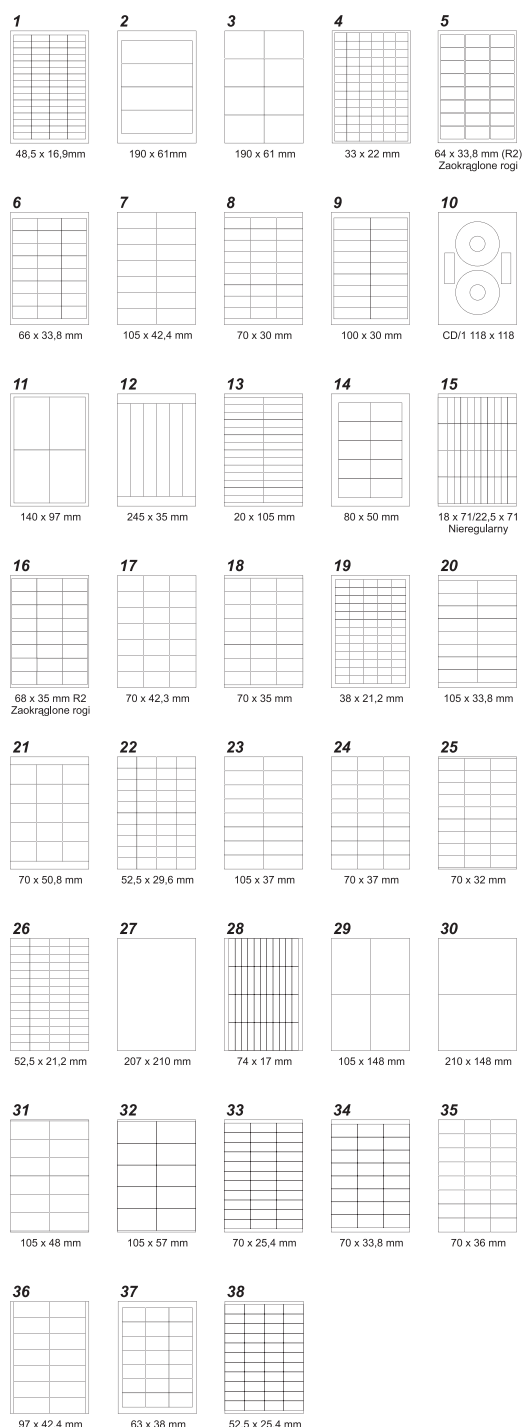
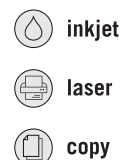
Opakowanie etykiet zawiera 100 arkuszy A4.  
W kartonie znajduje się 10 opakowań.

Gramatura (g/m <sup>2</sup> )	70	Formaty (DIN)	A4
-------------------------------	----	---------------	----

Opis	Kod	Arkusz	Etykiety na arkuszu	Jednostka sprzedaży
38,0 x 21,2 mm	EMETA4/38X21.2	A4	65	100 ark. A4
33,0 x 22,0 mm	EMETA4/33X22	A4	78	100 ark. A4
64,0 x 33,8 mm*	EMETA4/64X33.8	A4	24	100 ark. A4
70,0 x 32,0 mm	EMETA4/70X32	A4	27	100 ark. A4
70,0 x 35,0 mm	EMETA4/70X35	A4	24	100 ark. A4
70,0 x 36,0 mm	EMETA4/70X36	A4	24	100 ark. A4
70,0 x 42,3 mm	EMETA4/70X42.3	A4	21	100 ark. A4
70,0 x 50,8 mm	EMETA4/70X50.8	A4	15	100 ark. A4
105,0 x 37,0 mm	EMETA4/105X37	A4	16	100 ark. A4
105,0 x 48,0 mm	EMETA4/105X48	A4	12	100 ark. A4
105,0 x 74,0 mm	EMETA4/105X74	A4	8	100 ark. A4
105,0 x 148,0 mm	EMETA4/105X148	A4	4	100 ark. A4
210,0 x 148,0 mm	EMETA4/210X148	A4	2	100 ark. A4
210,0 x 297,0 mm	EMETA4/210X297	A4	1	100 ark. A4

\* Zaokrąglone rogi R2.

O inne rozmiary etykiet pytaj Specjalistów ds. Sprzedaży Europapier-impap.





## target® READY TO PRINT

### personal

Kod artykułu: TARGET

#### Opis produktu

Wyjątkowe dokumenty wymagają zastosowania papieru o najwyższej jakości. Target Personal to produkt prestiżowy wytwarzany z najszlachetniejszych surowców i w oparciu o najnowocześniejsze rozwiązania technologiczne. Nadzwyczajna biel i bardzo wysoka nieprzezroczystość papieru gwarantują uzyskanie znakomitego kontrastu obrazu oraz żywe kolory, które wzmacniają oddziaływanie przekazywanej informacji. Target Personal sprawdza się w wydrukach wszelkiego rodzaju dokumentów, przygotowywanych zarówno w biurze jak i w domu, m.in. prezentacje, dokumenty firmowe, listy, zaproszenia, informacje z poczty elektronicznej, protokoły. Wyjątkowa objętość papieru pozwala na wykonanie kolorowego wydruku po obu stronach arkusza bez ryzyka przebijania. Dostępny w gramaturach: 80, 90, 100, 110 g/m<sup>2</sup>, w formatach: A4, A3.



Opis	Kod	Ark. w ryzie	Ryz w opak.
A3, 100g	TARGET310-PERSO	500	5
A3, 80g	TARGET380-PERSO	500	5
A3, 90g	TARGET390-PERSO	500	5
A4, 100g	TARGET410-PERSO	500	5
A4, 110g	TARGET411-PERSO	250	8
A4, 80g	TARGET480-PERS/300	500	5
A4, 90g	TARGET490-PERSO	500	5

## target® READY TO PRINT

### corporate

Kod artykułu: TARGET

#### Opis produktu

Target Corporate jest doskonałym rozwiązaniem do korespondencji biurowej, m.in. prezentacje, raporty, dokumenty firmowe, listy, zaproszenia, notatki ze spotkania. Dzięki podwyższonej sztywności i grubości papieru charakteryzuje się wysoką efektywnością pracy. Dostępny w gramaturze 80 g/m<sup>2</sup>, w formatach: A4, A3.



Opis	Kod	Ark. w ryzie	Ryz w opak.
A4, 80g	TARGET*	500	5
A3, 80g	TARGET*	500	5

## target® READY TO PRINT

### professional

Kod artykułu: TARGET

#### Opis produktu

Target Professional produkowany jest z drewna eukaliptusowego i przy gramaturze 75 g/m<sup>2</sup> znacznie przewyższa dotychczasowe parametry, do jakich przywykli użytkownicy. Target Professional gwarantuje całkowity brak zatorów, a przez to bezproblemowe drukowanie i kopiowanie nawet na najbardziej wymagających urządzeniach wysokonakładowych, ale także we wszelkiego rodzaju urządzeniach biurowych. Papier charakteryzuje się wyjątkową sztywnością, wysoką białością oraz dużą nieprzezroczystością. Dostępny w formatach: A4, A3.



Opis	Kod	Ark. w ryzie	Ryz w opak.
A4, 75g	TARGET475-PROF	500	5
A3, 75g	TARGET375-PROF	500	5
A4, 75g, Clever Box	TARGET475-PROF/CB		